

# ATON

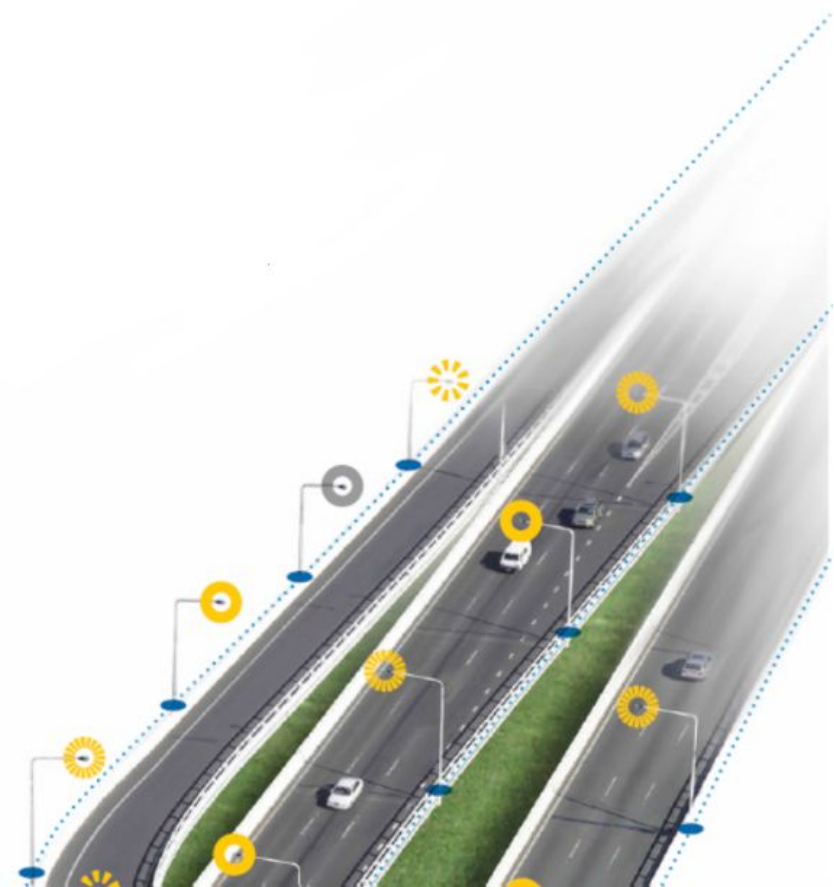
## Smart Lighting and More



# ATON Introduzione



**Aton** è il sistema che rivoluziona la gestione e l'utilizzo della rete di illuminazione stradale. Permette di monitorare costantemente lo stato degli impianti, conoscere in tempo reale il dettaglio e la natura dei guasti, decidere con flessibilità dove e quando accendere, spegnere o ridurre il flusso luminoso di ogni punto luce. Grazie alle sue innovative soluzioni tecnologiche, trasforma gli impianti di illuminazione in una rete di comunicazione territoriale ed il lampione in un nodo intelligente in grado di attivare un'ampia gamma di servizi, rendendo la comunità più sicura, ecologica ed interconnessa.



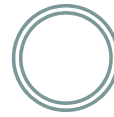
# ATON Smart Lighting



Città, stazioni ferroviarie, aeroporti, porti, parcheggi e tanto altro ancora. Dove c'è una rete di illuminazione, ATON può creare risparmio, efficienza e nuovi servizi.



# ATON Vantaggi e Servizi



## **RISPARMIO ENERGETICO**

Riduce fino sino ad oltre il 75% i consumi energetici attraverso l'alta efficienza dei corpi illuminanti ed il controllo in continuo del flusso luminoso.

## **RISPETTO AMBIENTALE**

Contribuisce alla riduzione delle emissioni di gas serra nell'atmosfera e alla diminuzione dell'inquinamento luminoso.

## **MANUTENZIONE IN TEMPO REALE**

Fornisce in tempo reale le informazioni sullo stato degli impianti, consente interventi di manutenzione tempestivi e mirati, migliora la qualità del servizio eliminando i reclami.

## **RITORNO DELL'INVESTIMENTO**

Garantisce, attraverso l'utilizzo costante e programmato del sistema, il ritorno dell'investimento nel medio periodo generando risorse finanziarie reinvestibili.

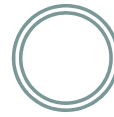
## **SICUREZZA**

Previene condizioni di pericolo generate dagli impianti obsoleti. Garantisce il flusso luminoso secondo le normative e può diventare, attraverso i moduli aggiuntivi un valido ausilio per la sicurezza stradale ed ambientale.

## **SERVIZI INTEGRATI**

Trasforma la rete di illuminazione in un network intelligente in grado di integrare servizi aggiuntivi ed espandersi nel tempo.

# ATON Il Risparmio

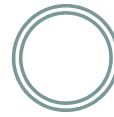


ATON integra una gamma unica e completa di prodotti tecnologicamente avanzati per la regolazione intelligente del flusso luminoso in grado di ridurre i consumi sino ad oltre il 75%.

Oltre a ciò, l'efficienza di un buon impianto di pubblica illuminazione viene ottenuta grazie alla corretta gestione delle accensioni, degli spegnimenti e dei flussi di illuminazione dinamici.

Secondo la UNI-11248 è possibile ridurre il flusso luminoso del 25% o del 50% quando il traffico si riduce rispettivamente del 50% o del 75%, in confronto al valore di picco, questo permette di ottenere un ulteriore risparmio energetico del 8~12%.

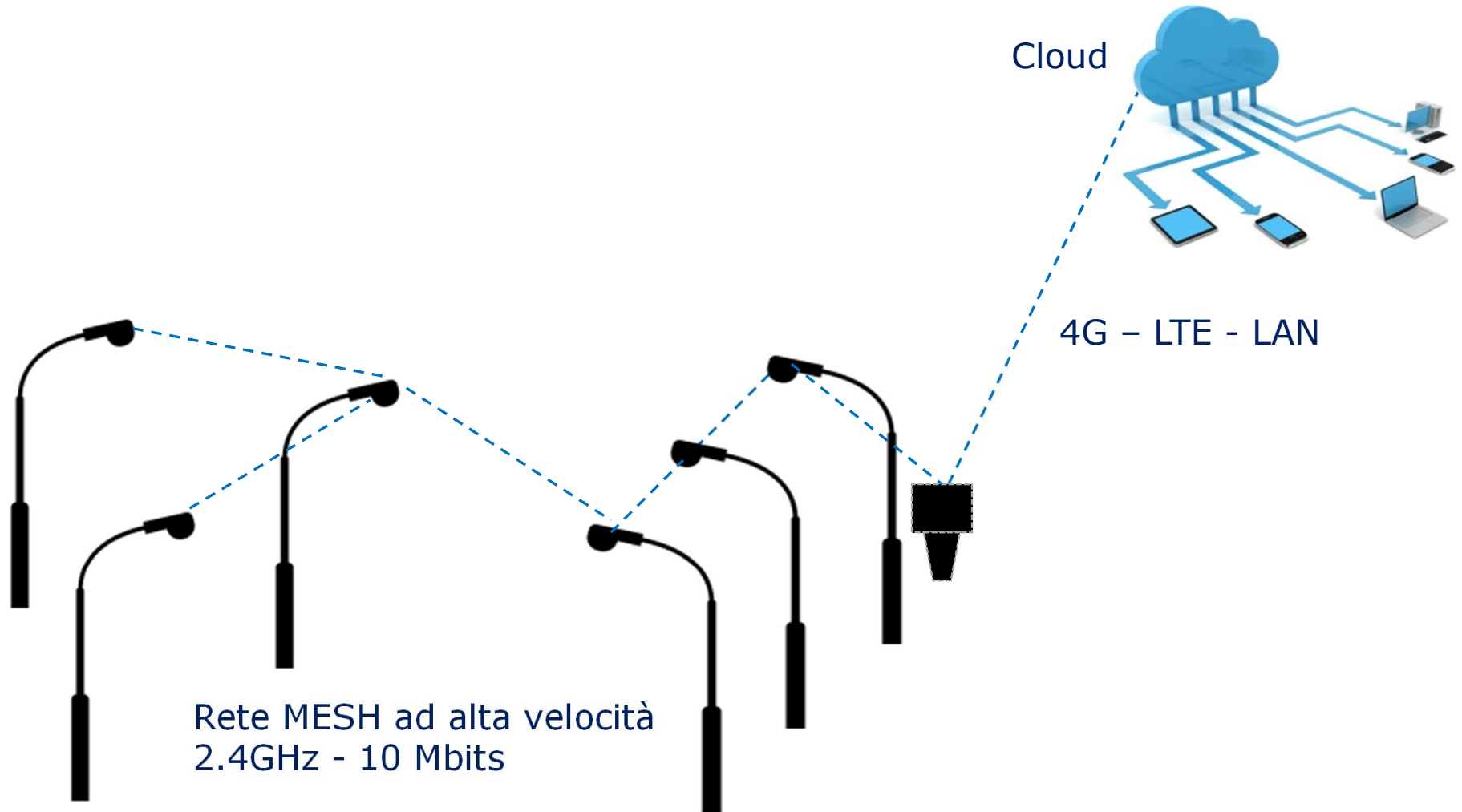
# ATON Il controllo via radio



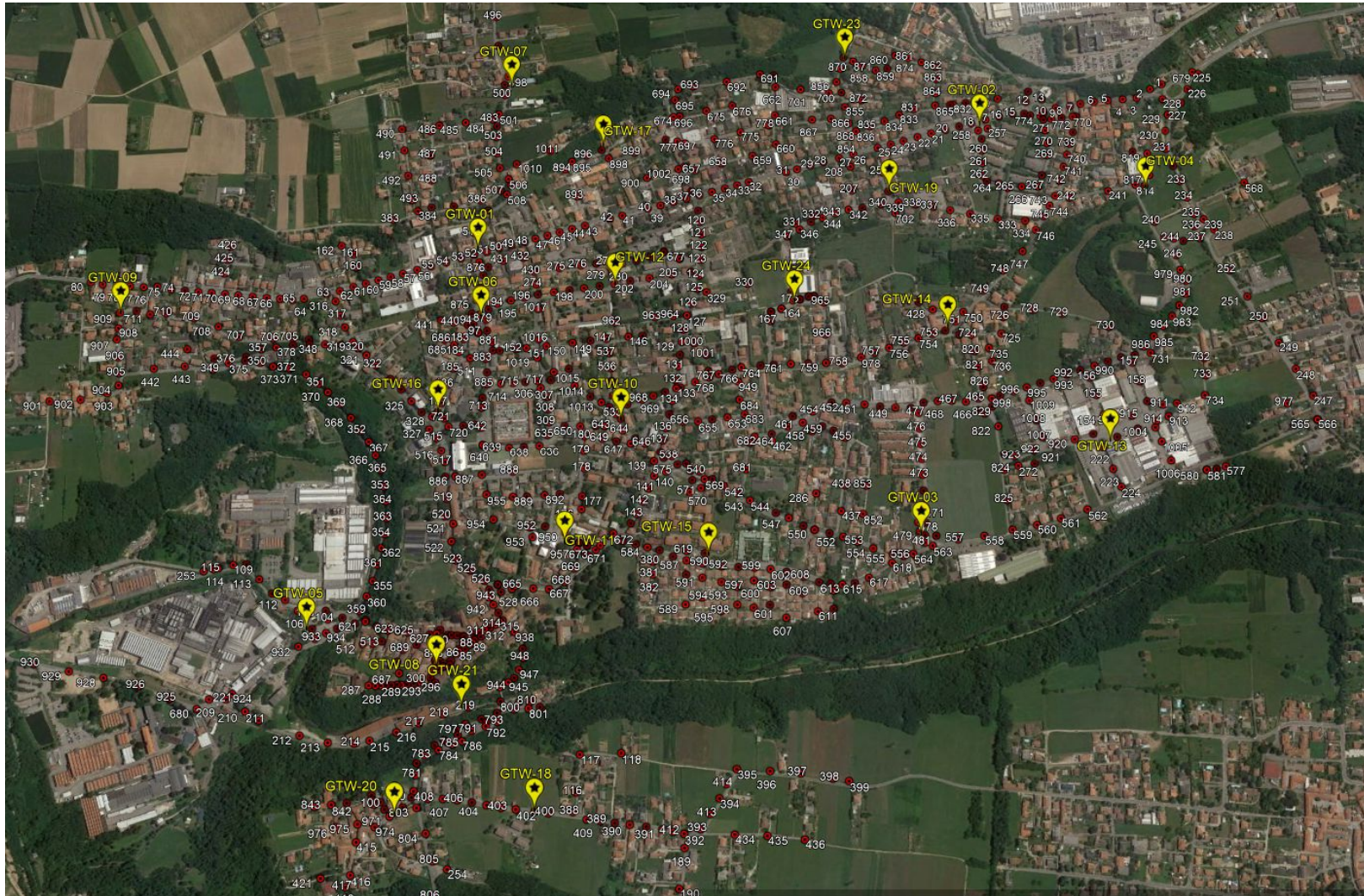
Il sistema di controllo ATON è un sistema per la trasmissione di dati attraverso le onde radio. Offre una flessibilità totale nella gestione degli impianti d'illuminazione gestendo ogni singolo punto luce in modo indipendente. Questo sistema consente di valutare in remoto i feed-back provenienti degli apparecchi (ore di funzionamento, consumi anomale, etc.). Inoltre alla stessa rete è possibile collegare dispositivi dedicati (es. sensori, attuatori etc.) per ottenere servizi aggiuntivi in ambito urbano ed extraurbano. In questo modo il risparmio energetico ed il controllo sul territorio possono essere spinti ai massimi livelli, mantenendo la possibilità di modificare istantaneamente le regolazioni e permettendo un consistente risparmio nella fase di manutenzione degli impianti.



# ATON Rete

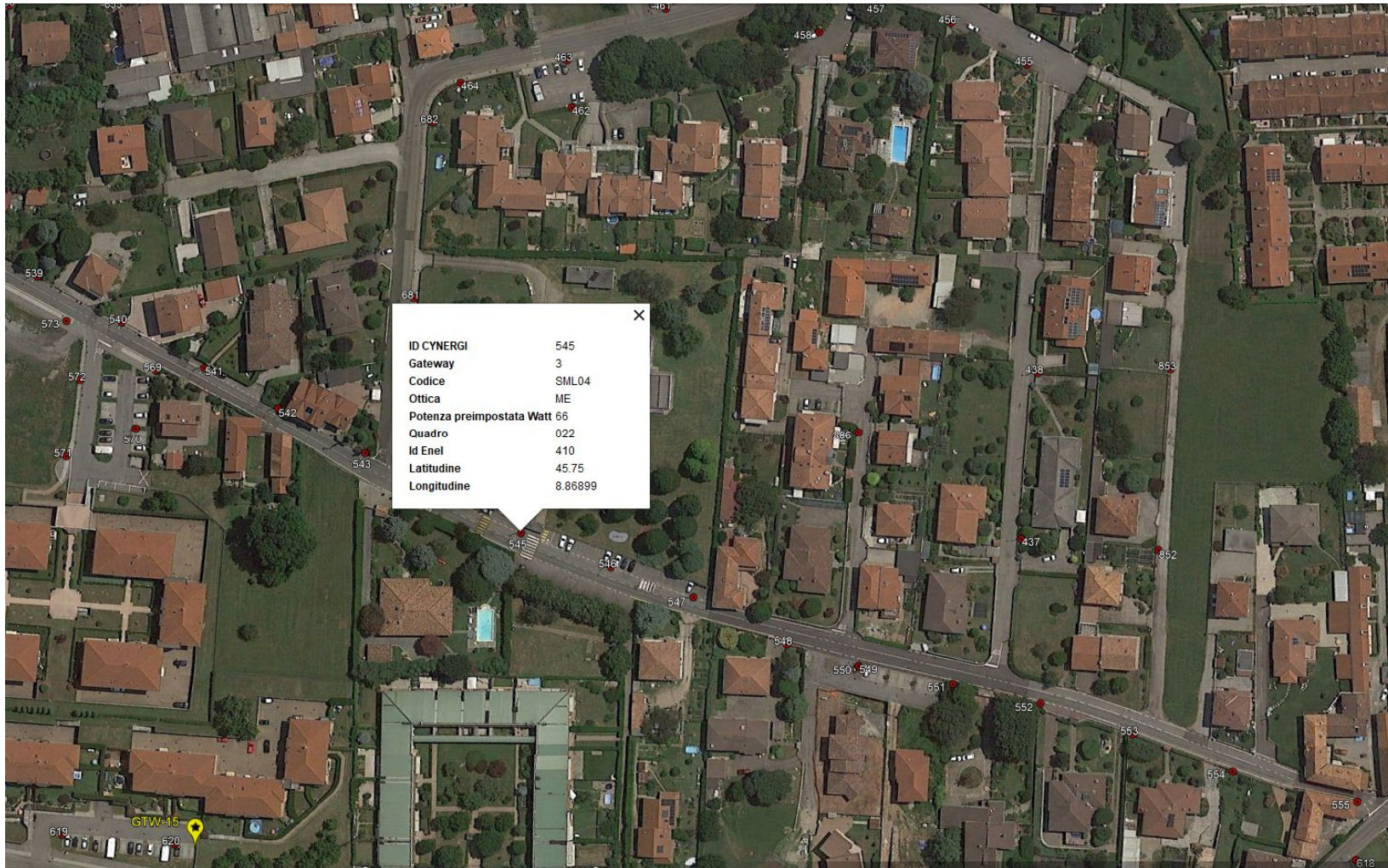
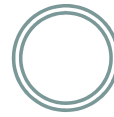


# ATON City Network





# ATON City Network



# ATON Non solo Luce



ATON non offre solo importanti benefici nella gestione dell'illuminazione, ma è una vera rivoluzione nello sfruttamento di questa rete capillare.

Grazie alle sue innovative soluzioni tecnologiche, ATON trasforma gli impianti di illuminazione nella più estesa rete di comunicazione presente sul territorio urbano ed extraurbano.

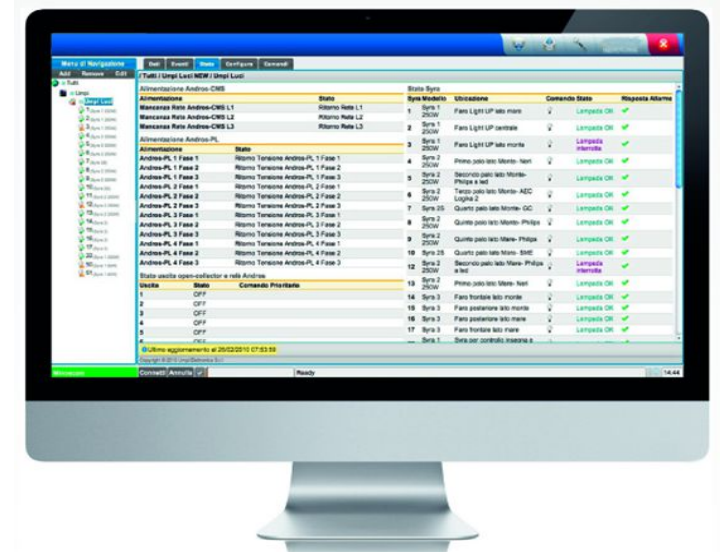
Il lampione diventa così un nuovo supporto intelligente in grado di integrare ed attivare un'ampia gamma di servizi per migliorare la qualità della vita e la sicurezza.

- illuminazione 
- Controllo consumi 
- Chiamate di emergenza 
- Ricarica veicoli 
- Controllo inquinamento 
- Meteo 
- Parcheggio 
- Info traffico 
- Rilevamento rumore 
- Telelettura contatori 
- Monitoraggio territori 
- Manutenzione ottimizzata 
- Rispetto ambientale 

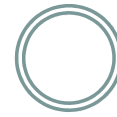
# ATON Telecontrollo



ATON permette di controllare tutti i punti luce con comodità, senza sprechi di tempo e risorse ovunque sei. Il sistema permette di visualizzare l'anagrafica dei punti luce - pali - quadri, i guasti, i consumi, regolare il flusso luminoso, l'accensione e lo spegnimento di ogni singola lampada o gruppi di lampade in modo da ottimizzare i consumi energetici salvaguardando la sicurezza.



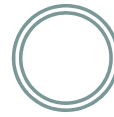
# ATON Veicoli elettrici



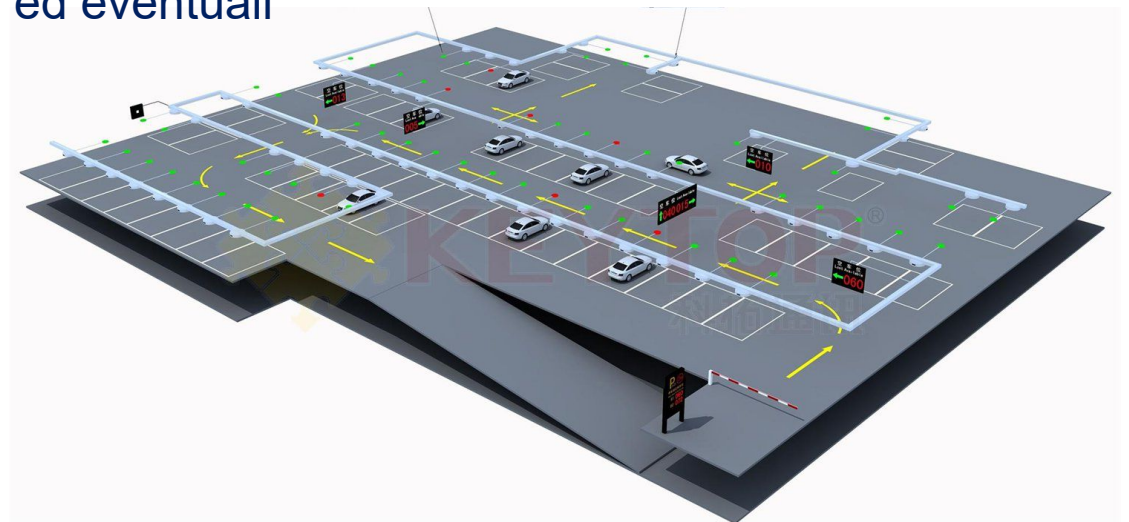
La rete che si estende su tutto il territorio urbano, può essere utilizzata anche per il controllo dei punti di ricarica dei veicoli elettrici, consentendone una veloce installazione, la telegestione e l'accesso al servizio Active Charging System ACS.



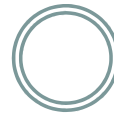
# ATON Gestione Parcheggi



Avere le informazioni utili per trovare parcheggio in breve tempo è una soluzione per abbattere i problemi di mobilità e inquinamento urbano. Smart Parking System SPS è l'innovativa piattaforma che permette di gestire in modo semplice e veloce i parcheggi. Grazie alla rete ATON ed ai sensori distribuiti nelle aree di sosta, è possibile monitorare le occupazioni, il pagamento della sosta ed eventuali infrazioni.

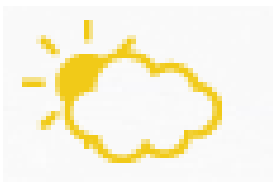


# ATON Meteo

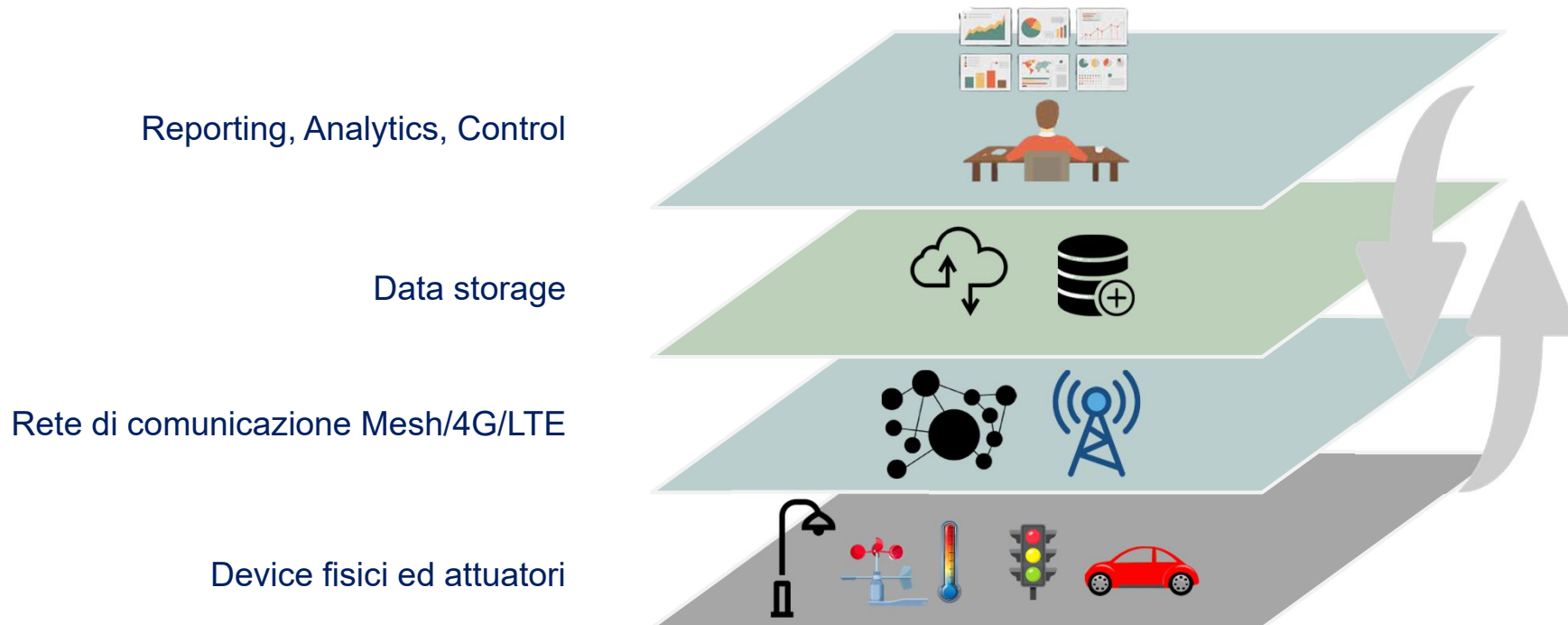


Con le centrali meteo collegate nella rete ATON, è possibile ottenere in tempo reale il dettaglio di tutti i parametri meteorologici rilevati sul territorio (umidità, temperatura, pressione barometrica, vento, ecc.).

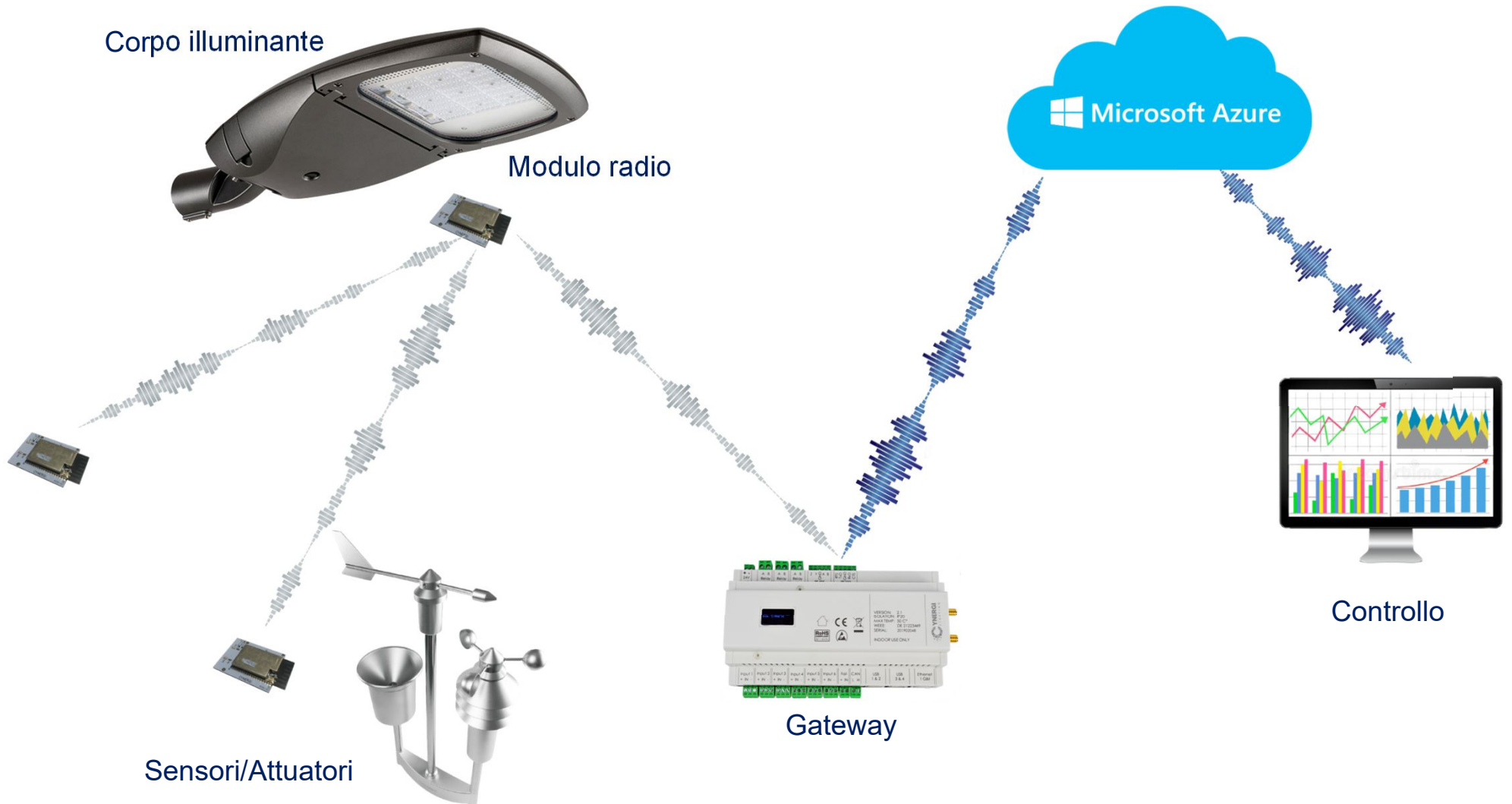
Tali informazioni possono essere utilizzate per fini statistici o per prevedere situazioni di possibile pericolo: allagamenti, alluvioni, ghiaccio ecc.



# ATON System Layers



# ATON le componenti





# ATON Vantaggi tecnologici

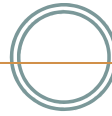


Corpo illuminante	Network	Piattaforma
Flusso >150 lm/W	Rete MESH	Microsoft Azure
32 tipi di ottiche	Transfer rate 10Mbit/s	Open platform
Drive on chip	Self healing	Json – MQTT
Radio integrata	Adaptive routing	WEB interface
Antenna interna	P2P Range 150m	
Garanzia 10 anni		
Lettura A, V, W		

# ATON Vantaggi strutturali

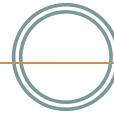


Economici	Strutturali	Sociali
Energia -75/80%	Controllo puntuale	Illuminamento
Manutenzione -90%	Network urbano	Sicurezza
Break even <5 anni	Scalabilità	Controlli ambientali
	Software update OTA	Allarmi
	Open Platform	Sensoristica distribuita
		Info Panel



Se i sistemi di illuminazione urbana hanno una durata media superiore ai 20 anni, la visione delle amministrazioni nel loro aggiornamento, non può prescindere da questo orizzonte temporale.

Il rinnovo della P.I. è un'occasione unica per creare una infrastruttura di rete territoriale, propedeutica alle tecnologie di oggi e ed a quelle future.



[www.cynergi-lighting.eu](http://www.cynergi-lighting.eu)

**Cynergi S.r.l.**  
Via Carlo Jucker 51/53  
20025 – Legnano  
Milan - Italy